

DECADALE SISMICO

11-20 DICEMBRE 2017

AREA MONITORAGGIO



GEOPROS – geologia per la protezione sismica

NUMERO TERREMOTI, MAGNITUDO, ENERGIA LIBERATA

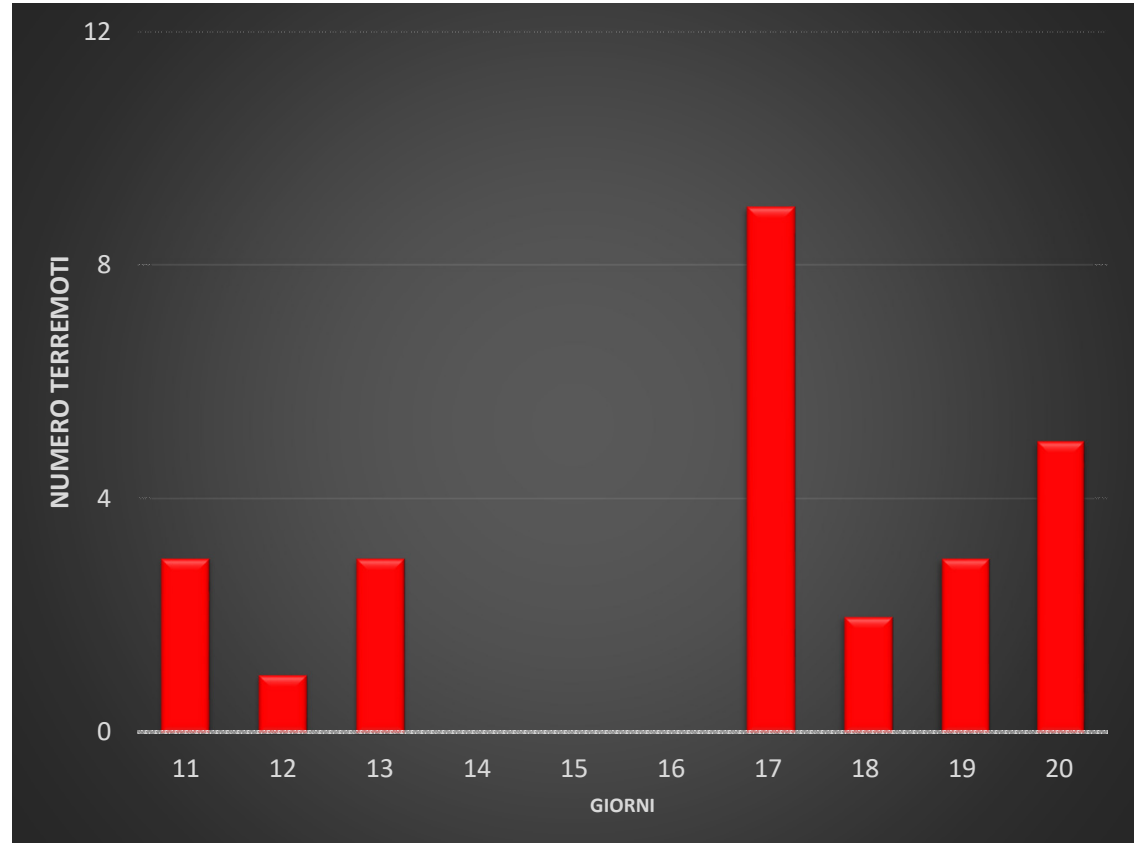
Nella seconda decade del mese di dicembre 2017 sono stati registrati 26 terremoti minori nell'area monitorata dal Geopros, valore superiore alla media. La magnitudo massima è stata pari a 2,6 (superiore alla media), quella minima 0,5 (inferiore alla media) e quella media 1,6 (superiore alla media). L'energia liberata è stata stimata in 2.459 milioni di J (in linea con la media)

	TUTTA LA DECADE	media	diff.
N terr.	26	13	↑
M max	2,6	2,4	↑
M min	0,5	0,9	↓
M media	1,6	1,5	↑
E (J)	2.459.376.374	2.118.298.610	↔

NUMERO TERREMOTI GIORNALIERI

L'attività è risultata maggiore nella seconda parte della decade con picco il giorno 17. Sono stati registrati 3 giorni di calma sismica

Tendenza prossima decade: vedasi progressivo sismico



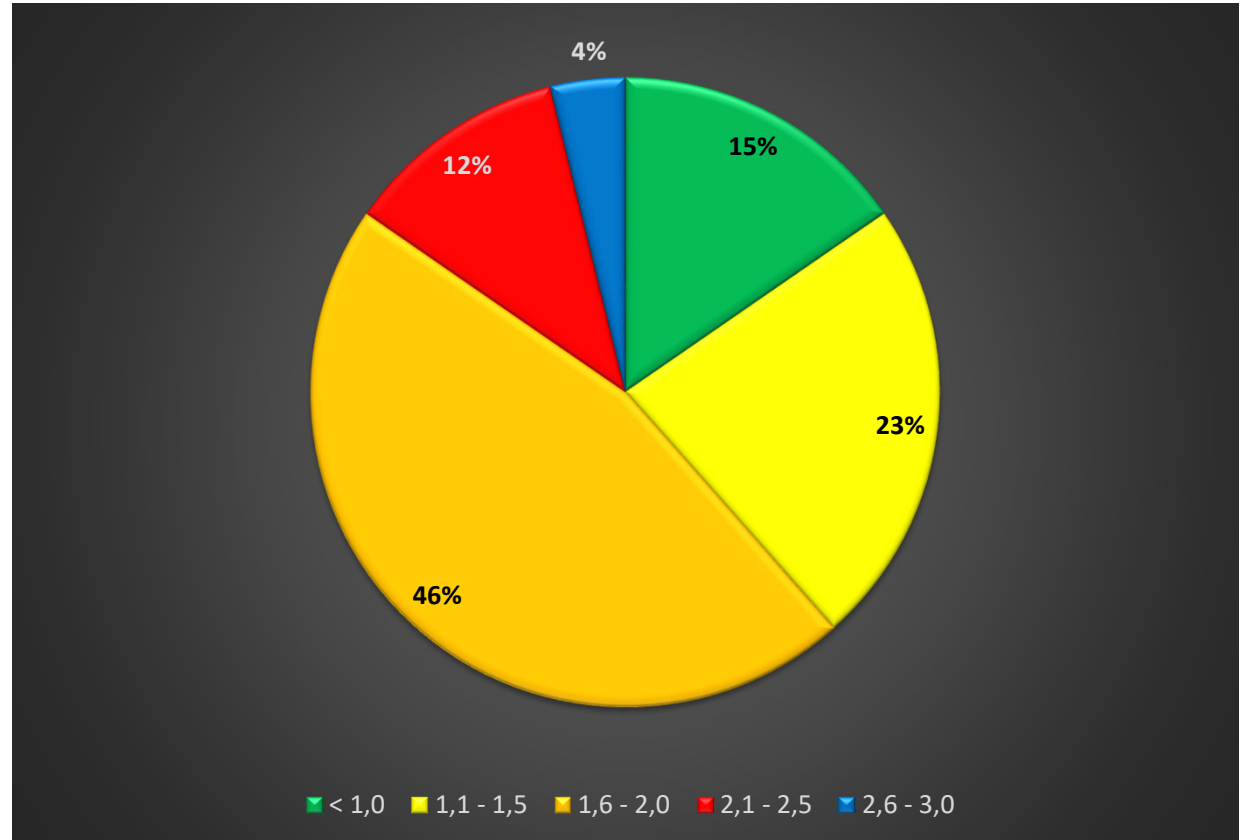
GRUPPI SISMICI ATTIVI

Sono risultati attivi 9 dei 125 Gruppi in cui risulta divisa l'area monitorata dal Gepros con attività concentrata nel gruppo QK - San Pietro Avellana

GRUPPI ATTIVI		
sigla	nome	nr. terremoti
BK1	Opi	2
BK2	Pescasseroli	1
D1	Arsoli	1
G	Subiaco	3
GK	Belmonte Sabina	1
K2A	Alvito	1
LW	Campo di Giove	1
QK	San Pietro Avellana	11
ZY	Fagnano Alto	1

MAGNITUDO

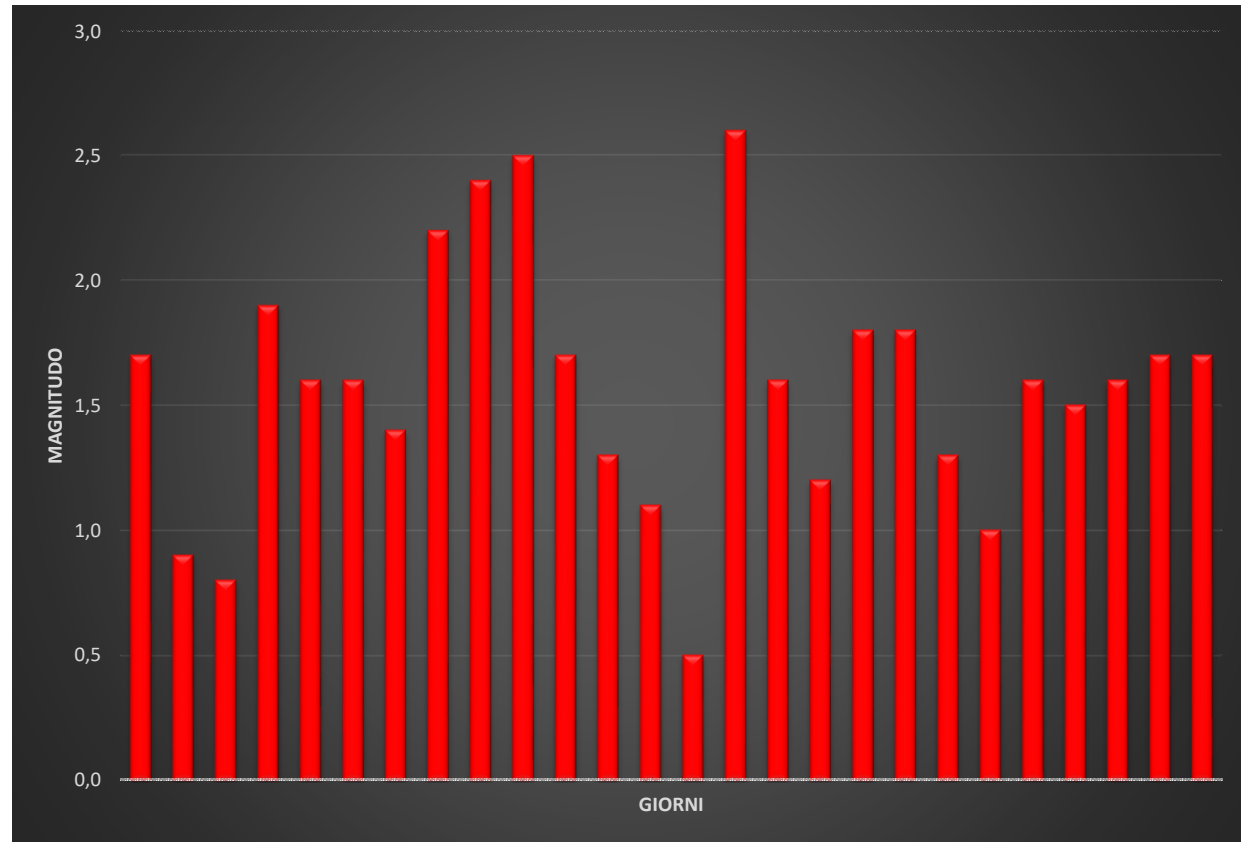
Prevalenza di terremoti con magnitudo compresa tra 1.6 e 2.0 (46%), presenza di terremoti con magnitudo superiore a 2.6 e con magnitudo inferiore a 1



MAGNITUDO

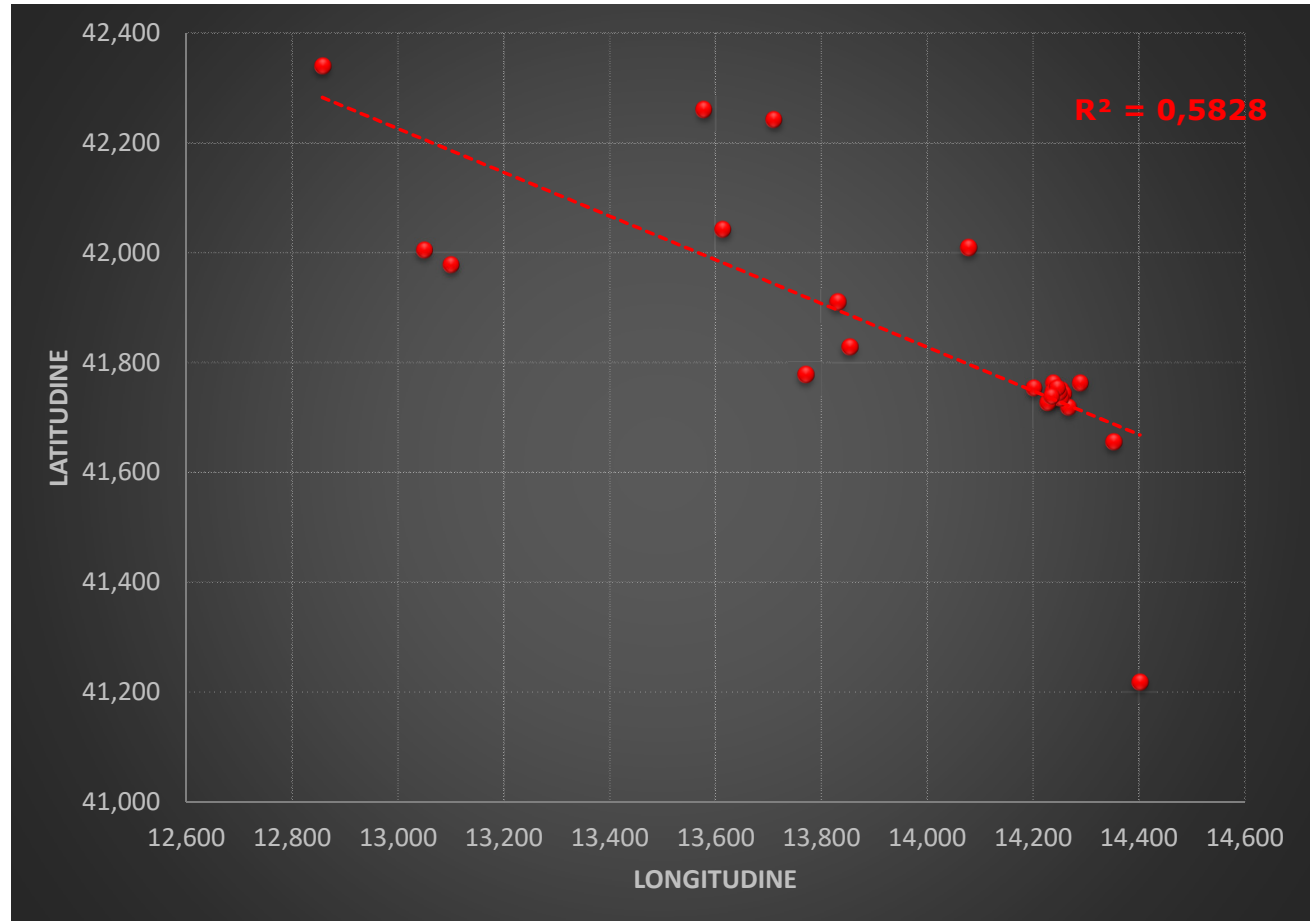
Eventi con magnitudo superiore a 2,0 nella parte centrale della decade.

Tendenza per la prossima decade: vedasi progressivo



EPICENTRI

Si è riscontrato un buon allineamento in direzione WNW - ESE (si nota l'addensamento nel gruppo QK - San Pietro Avellana)



EPICENTRI

Si riscontra una tendenza alla migrazione degli epicentri verso OVEST
Tendenza per la prossima decade: vedasi progressivo

