

DECADALE SISMICO

1-10 DICEMBRE 2017

AREA MONITORAGGIO



GEOPROS – geologia per la protezione sismica

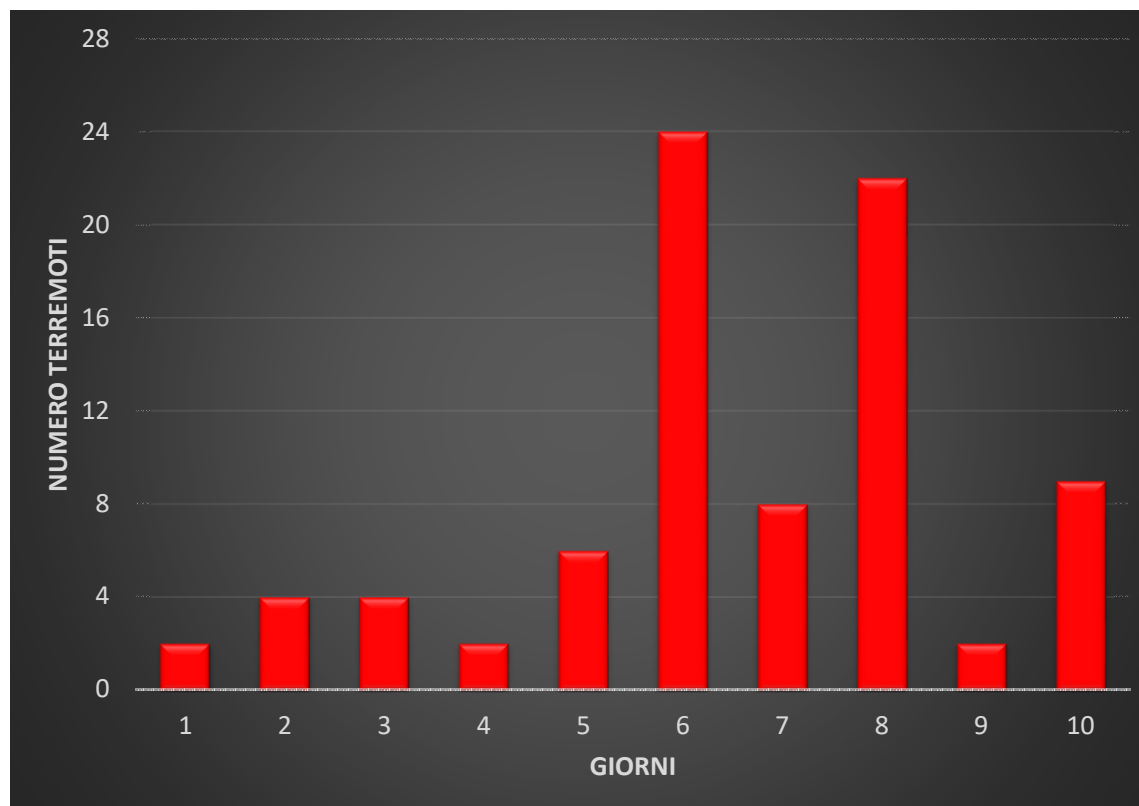
NUMERO TERREMOTI, MAGNITUDO, ENERGIA LIBERATA

Nella prima decade del mese di dicembre 2017 sono stati registrati 83 terremoti minori nell'area monitorata dal Geopros, valore decisamente superiore alla media. La magnitudo massima è stata pari a 2,9 (superiore alla media), quella minima 0,8 (inferiore alla media) e quella media 1,5 (in linea con la media). L'energia liberata è stata stimata in 6.780 milioni di J (superiore alla media)

	TUTTA LA DECADE	media	diff.
N terr.	83	13	↑
M max	2,9	2,4	↑
M min	0,8	0,9	↓
M media	1,5	1,5	↔
E (J)	6.783.208.044	2.115.080.895	↑

NUMERO TERREMOTI GIORNALIERI

L'attività è risultata concentrata nei giorni 6, 8 e 10 e non sono stati registrati giorni di calma sismica.
Tendenza prossima decade: vedasi progressivo sismico



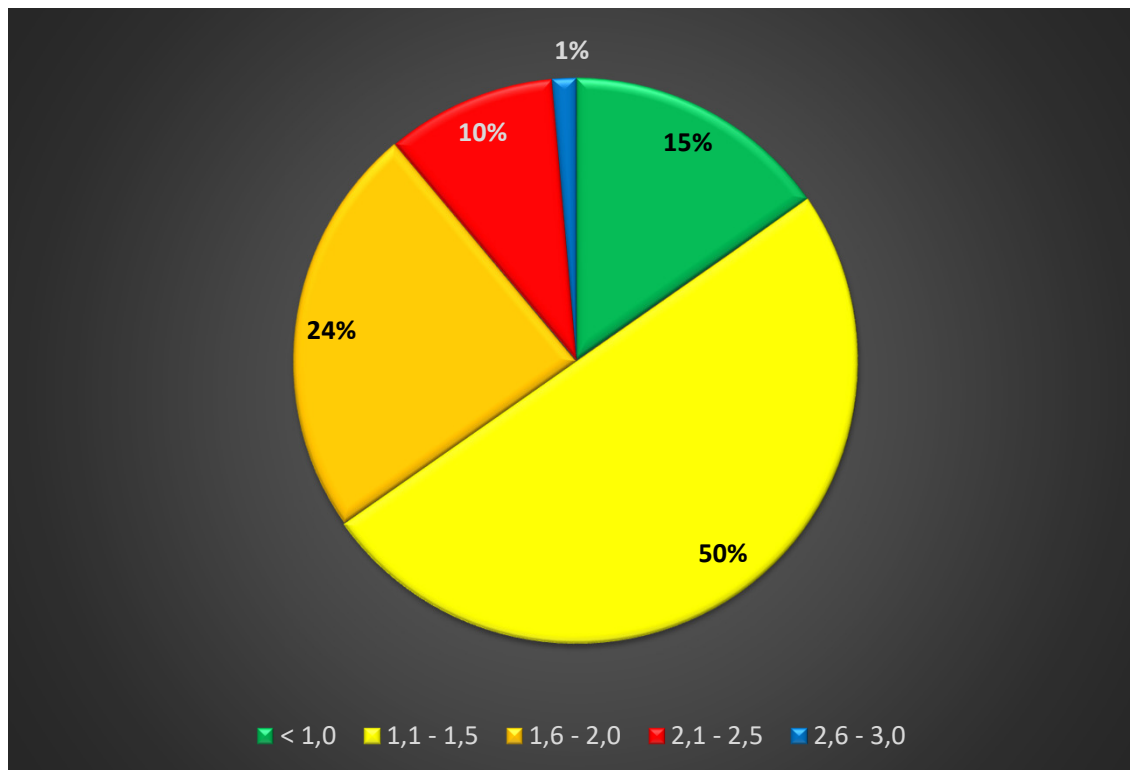
GRUPPI SISMICI ATTIVI

Sono risultati attivi 5 dei 125 Gruppi in cui risulta divisa l'area monitorata dal Gepros con attività intensa nel gruppo QK - San Pietro Avellana

GRUPPI ATTIVI		
sigla	nome	nr. terremoti
OX1	Coriemano	1
OX2	Isernia	1
RW	Paduli	1
QK	San Pietro Avellana	47
W	San Benedetto dei Marsi	2

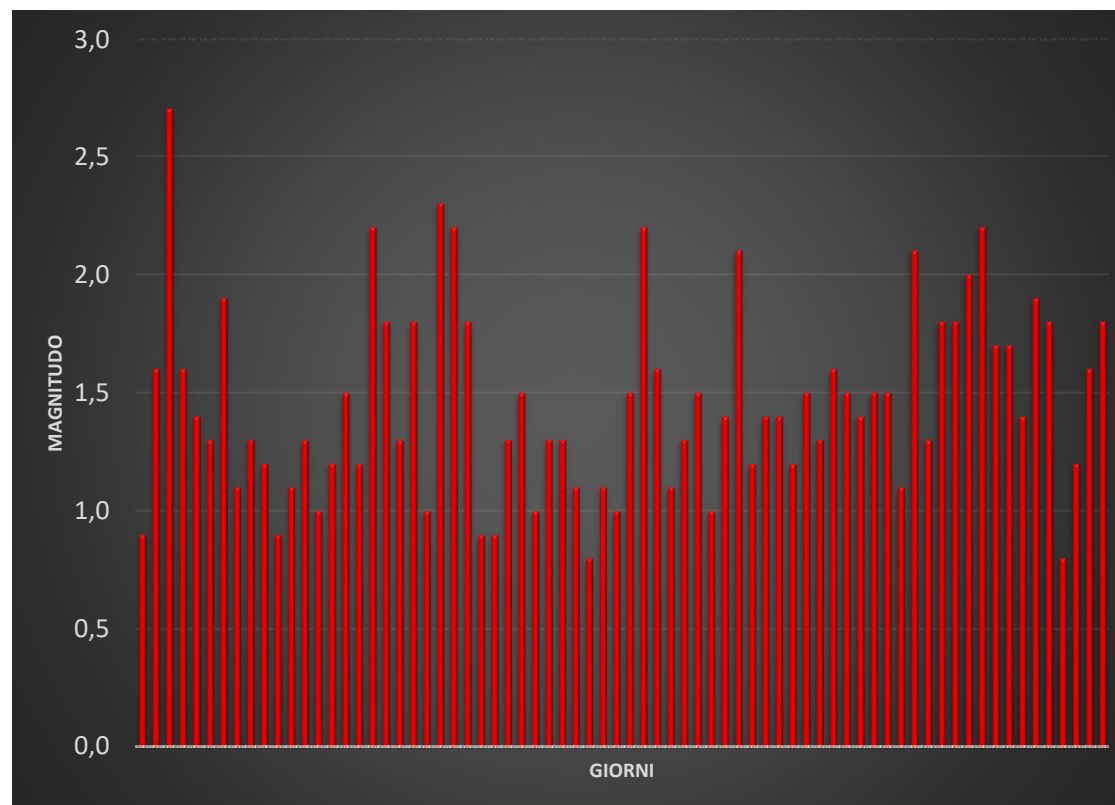
MAGNITUDO

Prevalenza di terremoti con magnitudo compresa tra 1.1 e 1.5 (50%), presenza di terremoti con magnitudo superiore a 2.6 e con magnitudo inferiore a 1



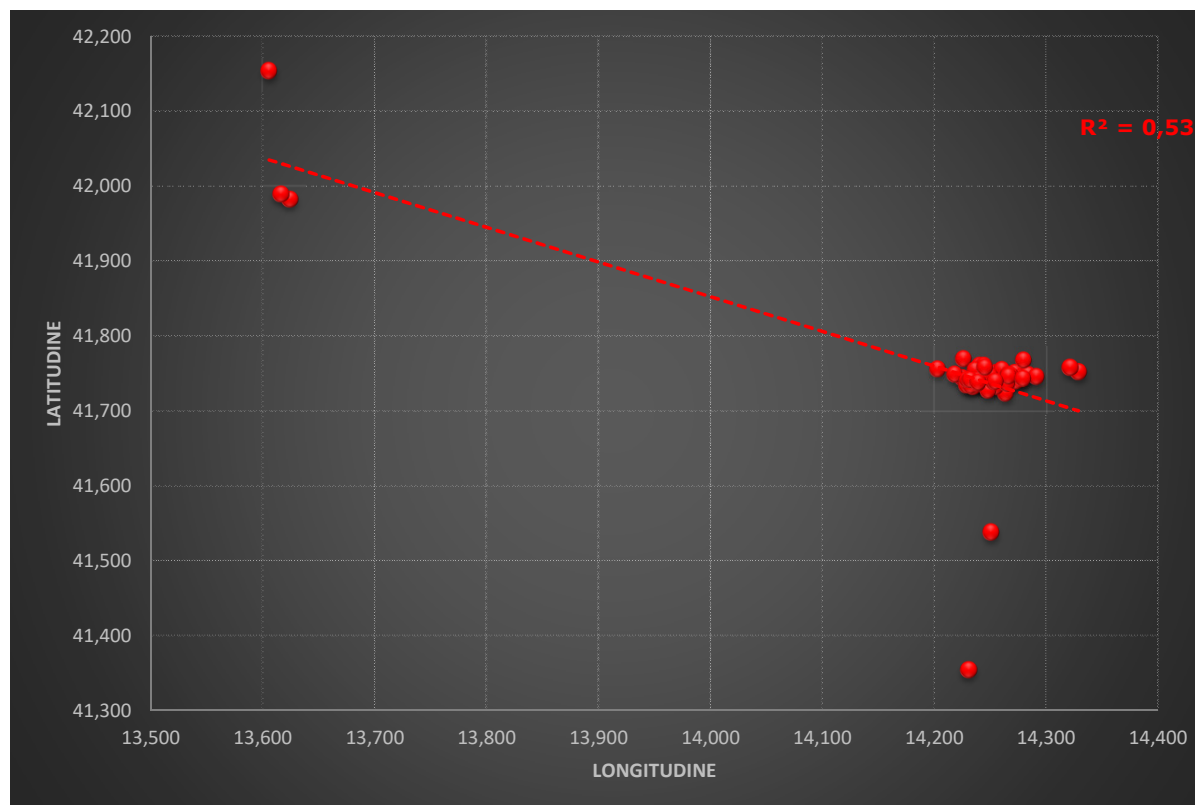
MAGNITUDO

Eventi con magnitudo superiore a 2,0 ben distribuiti in tutta la decade
Tendenza per la prossima decade: vedasi progressivo



EPICENTRI

Si è riscontrato un buon allineamento in direzione WNW - ESE (si nota l'addensamento nel gruppo QK - San Pietro Avellana)



EPICENTRI

Si riscontra una tendenza alla migrazione degli epicentri verso SUD - EST
Tendenza per la prossima decade: vedasi progressivo

